



ACADEMY
of PEELINGS

П
И
Л
И
Н
Г

ХИМИЧЕСКИЕ

ПОСОБИЕ ДЛЯ КОСМЕТОЛОГОВ

Москва, май 2022

Химические пилинги сегодня — это комплекс профессиональных препаратов и процедур, обеспечивающий значительное улучшение качества и внешнего вида кожи пациента.

Именно способность менять морфологические признаки кожи (тургор, эластичность, увлажненность и другие) делают методику химических пилингов уникальной и оставляют ее среди лидеров рынка уже не одно десятилетие.

ПРИНЦИП ПРОВЕДЕНИЯ ПРОЦЕДУРЫ ХИМИЧЕСКОГО ПИЛИНГА



МУЛЬТИКИСЛОТНЫЕ ПИЛИНГИ

AMS PEEL, PH 1.8

Действующие компоненты: азелаиновая кислота 15%, миндальная кислота 15%, салициловая кислота 2% — для жирной кожи.

ALS PEEL, PH 1.8

Действующие компоненты: азелаиновая кислота 15%, молочная кислота 15%, салициловая кислота 2% — для коррекции гиперпигментации.

AGS PEEL, PH 1.8

Действующие компоненты: азелаиновая кислота 15%, гликолевая кислота 15%, салициловая кислота 2% — для коррекции возрастных изменений.

Форма выпуска: флакон 30 мл.

Поликомпонентные пилинг-коктейли на основе АНА кислот и салициловой кислоты (ВНА) для проведения поверхностных химических пилингов и профессионального интенсивного ухода за кожей с различными эстетическими проблемами. Прекрасно сочетаются с другими пилингами и эстетическими методиками (механической экстракцией комедонов, ультразвуковым пилингом, ультрафонофорезом, микротоковой терапией и проч.).



КОМБИНИРОВАННЫЙ ПИЛИНГ ДЛЯ ЖИРНОЙ КОЖИ И КОЖИ С АКНЕ

INTENSIVE FORMULA MASK, PH 3.2

Действующие компоненты: миндальная кислота 10%, койевая кислота 5%, азелаиновая кислота 5%, молочная кислота 5%, салициловая кислота 2%, экстракты ивы, мануки, чайного дерева, кипрея.

Форма выпуска: диспенсер 50 мл.

Комбинированный пилинг-маска для профессионального применения на основе каолина. Рекомендуется для проведения процедуры поверхностного химического пилинга для проблемной кожи: акне различной степени тяжести, жирной, пористой кожи, кожи с признаками себореи. Кислоты, входящие в состав пилинга, подобраны по своим свойствам и в концентрации, обеспечивающей деликатное эксфолирующее, кератолитическое и комедонолитическое действие без выраженного раздражения кожи. Сочетание растительных экстрактов обеспечивает антибактериальное действие как на грам-положительный, так и на грам-отрицательный спектр патогенной микрофлоры. Кроме того, данный химический пилинг обладает хорошим стимулирующим и антиоксидантным эффектом.



МИНДАЛЬНЫЕ ПИЛИНГИ

ALMONDPEEL CLASSIC 40%, PH 2.0

Действующие компоненты: миндальная кислота 40%.

Форма выпуска: флакон 30 мл.

Пилинг на основе миндальной кислоты. Характеризуется минимальным раздражающим действием, комфортным постпилинговым периодом и практически полным отсутствием побочных эффектов от процедуры.

Применяется для коррекции возрастных изменений, фотостарения, проблемной кожи.



К другим преимуществам метода химический пилинг можно отнести:

- высокую эффективность
- доступную цену услуги
- относительно несложный протокол проведения
- отсутствие специальных условий для проведения процедуры.

ГЛИКОЛЕВЫЕ ПИЛИНГИ

GLYCOLIC ACID LIGHT 30%, PH 1.8

Действующие компоненты: гликолевая кислота 30%.

GLYCOLIC ACID ACTIVE 65%, PH 1.8

Действующие компоненты: гликолевая кислота 65%.

Форма выпуска: флакон 30 мл.

Химические пилинги на основе гликолевой кислоты LaBeauteMedicale характеризуются оптимальным сочетанием концентрации и значения pH для достижения максимального эффекта от процедуры. Гликолевые пилинги применяются для коррекции увядания (старения) кожи, коррекции гиперпигментации, нарушениях микрорельефа кожи.

GLYCOLIC ACID LIGHTENING 50%, PH 2.0

Действующие компоненты: гликолевая кислота 50%, фитиновая кислота 5%, койевая кислота 5%.

Форма выпуска: флакон 30 мл.

Сохраняет все качества эффективного гликолевого поверхностного пилинга. При этом, фитиновая кислота усиливает эксфолиацию и метаболический эффект от пилинга без дополнительного раздражающего действия, а койевая кислота эффективно нормализует меланогенез и является мощным антиоксидантом. GLYCOLIC ACID LIGHTENING 50% является препаратом выбора для коррекции гиперпигментации, а также для проведения пилинга в летний период времени.



ПИРВИНОГРАДНЫЕ ПИЛИНГИ

PYRULAC PEEL 30%, PH 1.5

Действующие компоненты: пировиноградная кислота 30%, молочная кислота 10%.

Форма выпуска: флакон 30 мл.

Пировиноградная кислота сходна с гликолевой, поэтому так же эффективно проникает через роговой слой. Ее отличием является гораздо более высокая липофильность, а также тот факт, что в процессе химического пилинга пировиноградная кислота частично превращается в молочную кислоту, обладающую увлажняющим действием, что делает пилинги на основе пировиноградной кислоты более эффективными для коррекции себорегуляции кожи и достижения более выраженного увлажняющего эффекта.



МОЛОЧНЫЕ ПИЛИНГИ

LACTICPEEL DELICATE 30%, PH 4.0

Действующие компоненты: молочная кислота 30%, пептид Perfection Peptide P3.

Форма выпуска: флакон 30 мл.

Гель для пилинга LACTICPEEL DELICATE 30% на основе молочной кислоты, обладает деликатным воздействием на кожу. Молочная кислота, относящаяся к группе альфа-гидроксикислот (АНА), обладает эксфолирующим, увлажняющим, тонизирующим и осветляющим действием. Сочетание указанной концентрации кислоты и значения pH состава гарантирует хорошо контролируемую пенетрацию, а некоторое снижение эксфолирующего действия молочной кислоты при pH 4.0 компенсируется введенным в состав биомиметическим пептидом Perfection Peptide P3, который конкурентно связываясь с десмосомами кератиоцитов, усиливает эксфолиацию.



СХЕМА ПРОТОКОЛА АНА ПИЛИНГОВ

- 1 ОЧИЩЕНИЕ
- 2 ОБЕЗЖИРИВАНИЕ
- 3 НАНЕСЕНИЕ ПИЛИНГ-АГЕНТА
- 4 НЕЙТРАЛИЗАЦИЯ
- 5 ЗАВЕРШЕНИЕ ПРОЦЕДУРЫ

СХЕМА ПРОТОКОЛА ВНА ПИЛИНГОВ

- 1 ОЧИЩЕНИЕ
- 2 ОБЕЗЖИРИВАНИЕ
- 3 КОРРЕКЦИЯ ВОСПАЛЕНИЯ
- 4 НАНЕСЕНИЕ ПИЛИНГ-АГЕНТА
- 5 ЗАВЕРШЕНИЕ ПРОЦЕДУРЫ

Создание препаратов для химических пилингов LaBeauteMedicale началось в 2013 году и первые продукты линии вышли на российский рынок в 2014 году. В линии представлен большой ассортимент составов, позволяющих проводить как поверхностные, так и срединные химические пилинги, а также препараты для пред- и постпилингового ухода.

Вся продукция производится на собственных производственных площадках, отвечающих самым высоким стандартам и полностью соответствует требованиям о регистрации косметических средств.

САЛИЦИЛОВЫЕ ПИЛИНГИ

SALEX 15

Действующие компоненты: салициловая кислота 15%.

SALEX 25

Действующие компоненты: салициловая кислота 25%.

Форма выпуска: флакон 25 мл.

Классические составы салициловых пилингов. Применяют для коррекции жирной и проблемной кожи в т.ч. себореи, пористой кожи и различных форм акне и постакне, а также хроно и фотостарения. Салициловые пилинги включают в сочетанные протоколы с другими видами пилинговых составов, например, ретиноевыми или гликолевыми.



ПИЛИНГ ДЖЕССНЕРА

SALEX MJ

Действующие компоненты: салициловая кислота 15%, молочная кислота 15%, бутилрезорцинол 15%.

Форма выпуска: флакон 25 мл.

Комбинированный пилинг, активность которого определяется входящими в его состав молочной и салициловой кислотами и бутилрезорцинолом, производным резорцина. Позволяет проводить как суперповерхностные (эксфолиация) пилинги (1 слой), поверхностные пилинги (2 слоя) при возрастных изменениях кожи, гиперкератозе, лечении себореи, жирной и проблемной коже, так же срединные пилинги (3 слоя), в случае необходимости более серьезной коррекции явлений хроно и фотостарения или нарушений микрорельефа кожи. Данный химический пилинг обладает хорошим кератолитическим, эксфолирующим, стимулирующим, осветляющим, комедонолитическим и бактерицидным действием.



РЕТИНОВЫЕ ПИЛИНГИ

ANTI AGE CREAM

Действующие компоненты: ретиноиды 3%, фитиновая кислота, койевая кислота, гликолевая кислота, витамин С, витамин Е, бета-каротин, экстракт канадского кипрея, экстракт риса, транскутол.

Форма выпуска: диспенсер 20 мл.

Крем-маска на основе уникальной формы ретиноидов (Nikkol Tocoretinate 10, Япония) и поликомпонентного комплекса кислот и растительных экстрактов. Эфир ретиноевой кислоты, входящий в состав Tocoretinate 10, не имеет раздражающего действия на эпидермис, благодаря чему, постпилинговый период характеризуется отсутствием ярко выраженных клинических симптомов раздражения кожи, свойственных обычным ретиноевым пилингам, без снижения эффективности процедуры. Кислоты, растительные экстракты и витамины обеспечивают комплексное



воздействие на ткани, повышают эффективность пилинга и устойчивость кожи к УФ облучению. Применяется для коррекции возрастных изменений и гиперпигментации различной этиологии. ANTI AGE CREAM единственный на сегодня пилинг, который можно применять сразу после инъекционной терапии, в рамках одной косметологической процедуры.

ДОПОЛНИТЕЛЬНЫЕ ПРЕПАРАТЫ ДЛЯ ПРОВЕДЕНИЯ ПРОЦЕДУРЫ ХИМИЧЕСКОГО ПИЛИНГА

NEUTRALIZER UNIVERSAL

Форма выпуска: флакон 200 мл.

Крем-гель нейтрализатор для профессиональных пилинговых составов на основе АНА кислот. Не содержит соду, поэтому во время процедуры нейтрализации при помощи NEUTRALIZER нет активной гипертермической реакции, характерной для других нейтрализаторов. Поэтому, процедура пилинга предсказуема для косметолога и комфортна для пациента.



CLEANSING LOTION

Действующие компоненты: n-пропанол, азелаиновая кислота 3%, салициловая кислота 1%, масло чайного дерева.

Форма выпуска: флакон 30 мл.

Обезжиривающий лосьон для обработки кожи перед нанесением пилинговых составов в протоколе проведения поверхностных и срединных химических пилингов.



SALEX SOLVENT

Действующие компоненты: азелаиновая кислота 10%.

Форма выпуска: флакон 25 мл.

Лосьон с азелаиновой кислотой. Применяется в сочетании с салициловыми пилингами для усиления бактерицидного и бактериостатического действия, профилактики и коррекции постакне, гиперпигментации, при коррекции жирной и проблемной кожи, а также в сочетании с другими пилинговыми составами при коррекции гиперпигментаций различной этиологии.



В производстве препаратов используется сырьё фармакопейного и косметического качества ведущих производителей Европы, США, Канады, Японии, а российское производство дает возможность гибко реагировать на тенденции рынка и обратную связь от наших Партнёров и обеспечивает постоянное наличие товаров на складе в Москве.

ПРЕДПИЛИНГОВАЯ ПОДГОТОВКА

ОЧИЩЕНИЕ

• FACE CLEANSER/Пенка очищающая, 150 ml

СПЕЦ. ПРЕПАРАТЫ

• REVIVAL CODE/Крем реструктуризатор, 50 ml
• PREPEEL GEL/Гель для предпилинговой подготовки, 30 ml

КРЕМ

• POSTPEEL CREAM/Постпилинговый крем-гель, 50 ml
• SKIN REGENERANT/Крем-маска восстанавливающая, 50 ml
• REVITALIZING SUNSCREEN SPF 50+PA+++/Восстанавливающий солнцезащитный крем, 50 ml



ПРЕПАРАТЫ ДЛЯ ПРЕД- И ПОСТПИЛИНГОВОГО УХОДА

REVIVAL CODE

Действующие компоненты: ретинол 2.5%, VCIP (высокостабильная форма витамина С), экстракт солодки, витамин Е.

Форма выпуска: диспенсер 50 мл.

Крем реструктуризатор для интенсивного ухода за кожей. Улучшает общее состояние кожи и придает ей здоровый вид, омолаживает, разглаживает морщины, повышает тонус и тургор кожи, обладает выраженным антиоксидантным действием.

- Нормализует процессы дифференцировки и кератинизации в эпидермисе.
- Препятствует накоплению корнеоцитов.
- Нормализует меланогенез.
- Нормализует процессы клеточного метаболизма.
- Стимулирует синтез собственного коллагена и гиалуроновой кислоты.
- Укрепляет стенки капилляров.
- Обладает антиоксидантным действием.

Рекомендации по применению: наносить крем на очищенную сухую кожу. Применять 1–2 раза в неделю на ночь регулярно или согласно рекомендации косметолога.



PREPEEL GEL

Действующие компоненты: глюконовая кислота 30%, миндальная кислота 10%.

Форма выпуска: флакон 30 мл.

Гель для проведения «домашнего пилинга» и интенсивного ухода за увядающей, сухой и обезвоженной кожей, в том числе чувствительной кожей. Также, гель рекомендуется для предпилинговой подготовки к химическим пилингам для кожи с различными эстетическими проблемами.

Рекомендации по применению: нанести PREPEEL GEL на сухую кожу. Через 5–10 минут смыть водой. С целью подготовки кожи к процедурам химического пилинга применять ежедневно за 7–10 дней до процедуры. Для поддержания результатов курса химических пилингов, в качестве домашнего пилинга, применять 1–2 раза в неделю. Допускается применение в летнее время в сочетании с солнцезащитным кремом.



POSTPEEL CREAM

Действующие компоненты: экстракт алоэ вера, нейтрален, экстракт корок арбуза, экстракт кожуры яблок, экстракт чечевицы, Д-пантенол, масло аргании колючей, экстракт кипрея канадского.

Форма выпуска: диспенсер 50 мл.

Крем-гель для постпилингового ухода для профессионального и домашнего применения. Рекомендуется в качестве завершающего этапа процедуры поверхностных химических пилингов в условиях салона или клиники, в качестве препарата для домашнего ухода за кожей в раннем постпилинговом периоде после поверхностных химических пилингов, а также в качестве интенсивного ухода за сухой, чувствительной или поврежденной кожей.

- Уменьшает эритему.
- Уменьшает отек.
- Успокаивает кожу.
- Увлажняет.
- Препятствует испарению влаги с поверхности кожи.
- Оказывает заживляющее действие.
- Обладает антиоксидантным эффектом.
- Укрепляет капилляры.
- Улучшает микроциркуляцию.

Рекомендации по применению: в постпилинговом периоде применять непосредственно после проведения процедур поверхностных химических пилингов, а также 2–3 раза в день или более, по мере необходимости, в течение 5–10 дней после проведения процедур. Для регулярного ухода за чувствительной и обезвоженной кожей наносить 1–2 раза в день.



REVITALIZING SUNSCREEN SPF 50+PA+++

Действующие компоненты: физические УФ фильтры (оксид цинка, диоксид титана, оксид кремния), химические УФ фильтры, порошок нефрита, гиалуроновая кислота, экстракты листьев алоэ, грейпфрута, смолы босвелии пальчатой, аллантоин.

Форма выпуска: диспенсер 50 мл.

Восстанавливающий солнцезащитный крем для всех типов кожи. Обеспечивает максимальную защиту кожи от UVA и UVB лучей. Уникальной особенностью крема является входящий в состав препарата порошок минерала нефрит, который обладает бактериостатическим действием, нормализует биохимические процессы клеток и активизирует регенерацию тканей, что особенно важно в восстановительном периоде после проведения химических пилингов, мезотерапии, биоревитализации, лазерных процедур и других косметологических методик. С древнейших времен нефрит применяется в медицине азиатских стран, Америки, Австралии и Новой Зеландии. Благодаря растительным экстрактам, крем оказывает увлажняющее, антиоксидантное и противовоспалительное действие, повышает местный иммунитет, смягчает кожу.

Рекомендации по применению: наносить на сухую кожу за 20–30 минут до принятия солнечных ванн. Периодически обновлять слой крема для гарантии максимальной защиты.



На базе Тренингового центра LaBeauteMedicale в Москве, а также у наших Партнеров в регионах, регулярно проводятся обзорные и тематические семинары, практические мастер-классы и вебинары под эгидой Академии пилингов, а специалисты, применяющие пилинги LaBeauteMedicale в своей практике, всегда могут обратиться к врачам-косметологам Тренингового центра за консультативной поддержкой.

FACE CLEANSER

Действующие компоненты: экстракт эмблики, экстракт щавеля западного.

Форма выпуска: диспенсер 150 мл.

Пенка очищающая для лица. Применяется для ежедневного ухода за кожей всех типов, а также для очищения кожи перед проведением химических пилингов. Эффективно удаляет загрязнения кожи и избыток кожного сала.

- Обеспечивает демакияж.
- Обладает кератолитическим действием.
- Оказывает антибактериальное и противовоспалительное действие.
- Обладает антиоксидантным действием.
- Стимулирует неоколлагенез.
- Тонизирует кожу.

Рекомендации по применению: небольшое количество пенки нанести на кожу и легкими круговыми движениями помассировать очищаемый участок. Смыть водой. Применять 1 раз в день или согласно рекомендации косметолога.



BIO-SYNERGY CREAM

Действующие компоненты: экстракт мукуросси, экстракт грейпфрута, экстракт зверобоя, экстракт ним, экстракт тимьяна, экстракт череды, масло чайного дерева, масло мануки.

Форма выпуска: диспенсер 50 мл.

Крем для проблемной кожи. Применяется для ежедневного ухода за жирной, пористой кожей, кожей с признаками жирной себореи, акне различной степени тяжести, а также постакне. Комплекс натуральных растительных экстрактов обеспечивает антибактериальное и выраженное противовоспалительное действие. Масло чайного дерева проявляет большую активность против грам-отрицательных бактерий, а масло мануки наибольшую эффективность против грам-положительной микрофлоры, экстракт мукуросси обладает выраженным действием против грибков рода Candida. Таким образом, синергизм растительных экстрактов обеспечивает BIO-SYNERGY CREAM высокую эффективность против широкого спектра патогенной микрофлоры. Легкая эмульсия крема увлажняет и исключает его комедогенность. Для достижения максимального результата рекомендуется сочетать применение крема с маской для проблемной кожи BIO-SYNERGY REGULAR FORMULA MASK.

- Устраняет воспалительные элементы.
- Предотвращает появление повторных воспалительных элементов.
- Купирует гиперемии и симптомы раздражения кожи.
- Нормализует секрецию сальных желез.
- Сужает поры.
- Оказывает матирующий эффект.
- Увлажняет.
- Ускоряет процессы регенерации кожи.
- Обладает антиоксидантным эффектом.



Рекомендации по применению: наносить BIO-SYNERGY CREAM на очищенную сухую кожу ежедневно. Применять постоянно или согласно рекомендации косметолога.

BIO-SYNERGY REGULAR FORMULA MASK

Действующие компоненты: экстракт мукуросси, экстракт грейпфрута, экстракт зверобоя, экстракт ним, экстракт череды, экстракт тимьяна.

Форма выпуска: диспенсер 50 мл.

Маска для проблемной кожи с каолином. Применяется для регулярного ухода за жирной, пористой кожей, кожей с признаками жирной себореи, акне различной степени тяжести, а также постакне. Оказывает выраженный противовоспалительный эффект. Комплекс натуральных растительных экстрактов обеспечивает антибактериальное действие на широкий спектр патогенной микрофлоры (грам-отрицательной и грам-положительной), а экстракт мукуросси обладает выраженным действием против грибков рода Candida, которые оказывают непосредственное влияние на развитие акне, снижая местный иммунитет кожи. Современные эмульгаторы, разработанные японскими учеными специально для «глиняных» масок нового поколения, обеспечивают препарату нежную и легкую текстуру, поэтому BIO-SYNERGY REGULAR FORMULA MASK не оказывает комедогенного действия и не сушит кожу. Для достижения максимального результата рекомендуется сочетать применение маски с кремом для проблемной кожи BIO-SYNERGY CREAM.

- Устраняет воспалительные элементы.
- Предотвращает появление повторных воспалительных элементов.
- Купирует гиперемии и симптомы раздражения кожи.
- Нормализует секрецию сальных желез.
- Сужает поры.
- Оказывает матирующий эффект.
- Выравнивает цвет и тон кожи.
- Ускоряет процессы регенерации кожи.
- Обладает антиоксидантным эффектом.

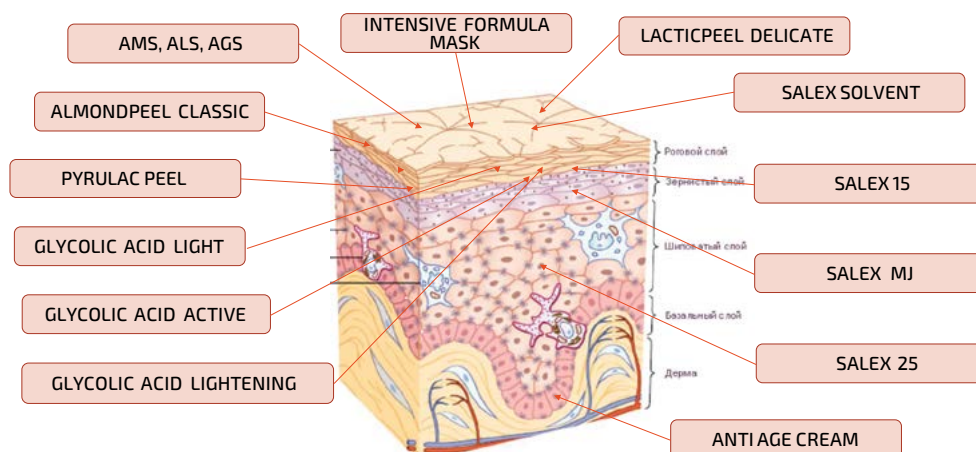
Рекомендации по применению: нанести BIO-SYNERGY REGULAR FORMULA MASK на очищенную сухую кожу. Через 15–20 минут смыть водой. Применять 2–3 раза в неделю регулярно или согласно рекомендации косметолога.



ТАБЛИЦА ЭФФЕКТИВНОСТИ ПИЛИНГОВ

	Старение /увядание	Гиперпигментация	Комедональная форма акне	Папулезная форма акне	Папуло-пустулезная форма акне	Фолликулярный гиперкератоз	Розацеа. Купероз	Гипотрофические и нормотрофические рубцы	Стрии	Коррекция кожи шеи	Коррекция кожи кистей рук	Проведение пилинга в летнее время
INTENSIVE FORMULA MASK	1	3	4	5	5	5	3	0	0	2	1	5
AMS PEEL	1	2	2	3	3	2	2	0	0	2	1	5
ALS PEEL	1	3	1	3	2	2	3	0	0	2	1	5
AGS PEEL	2	2	1	2	1	2	1	0	0	1	1	5
ALMONDPEEL CLASSIC 40%	2	3	4	5	5	4	3	0	0	1	1	5
ANTI AGE CREAM	5	5	4	4	3	1	4	1	1	5	5	5
GLYCOLIC ACID LIGHT 30%	5	1	1	1	1	3	1	0	0	4	4	3
GLYCOLIC ACID ACTIVE 65%	5	1	1	0	0	2	2	0	0	4	4	2
GLYCOLIC ACID LIGHTENING 50%	4	5	1	1	0	2	3	0	0	3	4	5
LACTICPEEL DELICATE 30%	5	4	1	1	1	4	3	2	4	5	5	5
PYRULAC PEEL 30%	4	4	5	3	3	2	4	0	0	4	4	3
SALEX 15	1	2	4	5	5	5	3	2	2	0	1	4
SALEX 25	4	4	3	1	1	1	2	5	3	0	1	3
SALEX MJ	5	4	4	5	5	5	2	5	3	3	3	4

УРОВНИ ВОЗДЕЙСТВИЯ ПИЛИНГОВ LVM





LaBeauteMedicale

г. Москва, ул. Маршала Мерецкова, д. 3

Тел.: +7 (495) 644 54 11, +7 (963) 996 39 08

info@lbm.moscow

www.la-beaute-medicale.ru